

TERRA MILD TERRA MILD TERRA MILD TERRA MILD TERRA MILD TERRA

城端タウン紙

# アウマイルド

4 April

TERRA MILD TERRA MILD TERRA MILD TERRA MILD TERRA MILD TERRA

## 創刊号

### 創刊にあたり

多数の支援を頂いて『テラマイルド』創刊第一号を出すことができました。

とかく、城端の事が社会に知られていないことが多くあります。ですから、私達は、この『テラマイルド』によって、多くの人に城端町を知ってもらおうよう努力致します。



### キャンプ場申込・問合わせ先

城端民俗の里

☎0763(62)3515

※貸テント有り

フィールドアスレチック城端民俗の里

- 大人 800円
  - 高校生 600円
  - 小・中生 500円
  - 貸ボート(40分) 800円
  - 越中がたり観光馬車
  - 大人 800円
  - 小・中生 500円
  - 幼児 300円
  - 親子 1,000円
- (土・日・祝日・鬼休み期間中運行)  
10:00 - 17:00

池の周囲 約3Km

八重桜・そめいよしの

約1000本

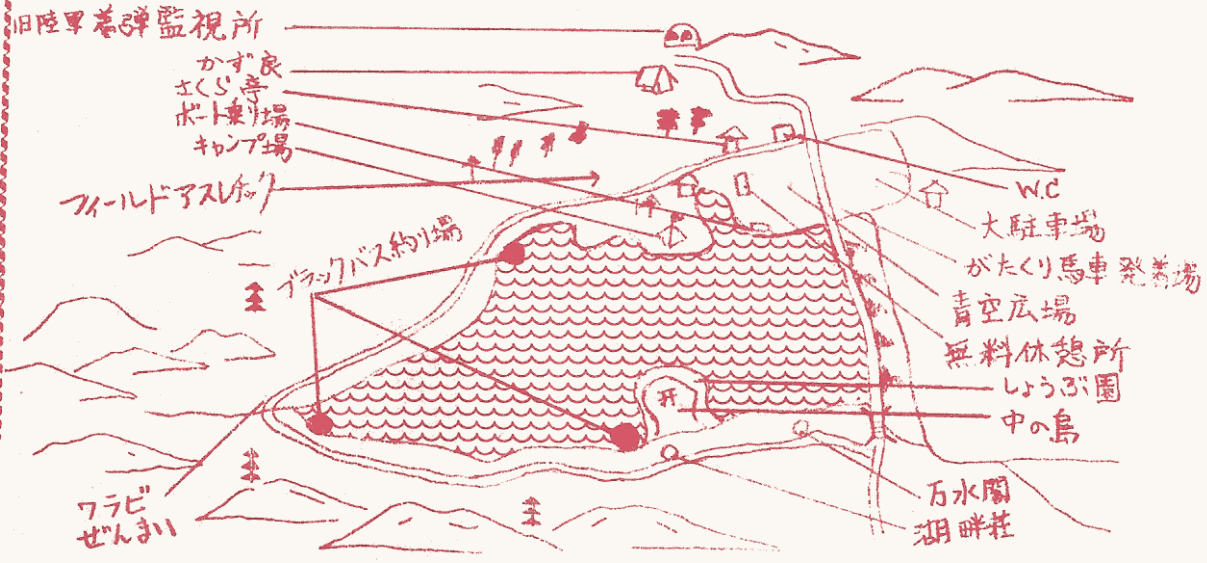
最大水深 23.9m

“大自然の中でいい汗流そう”！  
北陸最大の人造湖で知られる桜ヶ池は、家族や若いカップルのレジャー地として最適です。

フィールド・アスレチック、ボート乗り、魚釣り、青空広場でのソフトボール、バトミントン、フォークダンス、ワラビ・ぜんまい採り、桜ヶ池一周マラソン、キャンプ、越中がたり馬車などなど。

霧の桜ヶ池で運命の出合が待っているかも・・・。

### 桜ヶ池 完全マップ



# ゴールデンプラザガイド

# 特集

＊今月の特集＊  
 △銭湯めぐり△

今、若者の間で、温泉がブームを呼んでいます。が、テラマイルド一号は、城端町の銭湯を特集してみました。川みんなで入れば怖くない!!ということで、ときには友達を誘って裸のおつきあひもよいのでは。



## 女湯



### 『城端ラジウム温泉』

温泉  
 (城端町西新田)

「銭湯で温泉気分」

王冠ホールでパチンコをして疲れた人は、ここのお風呂に入って疲れをとりましょう。

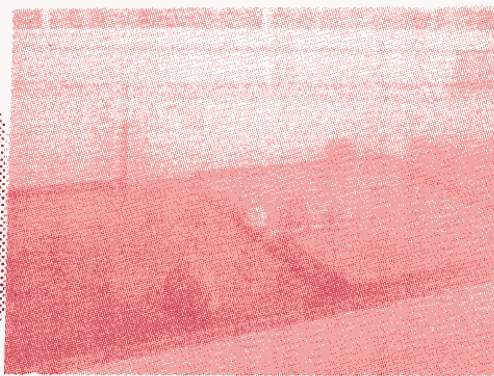
ここは、浴室が広く温度は四五℃で、浴槽の片隅には岩があり、そこからお湯が出ていて雰囲気は銭湯というより、温泉という感じがします。(果して、ラジウム温泉は銭湯なのか温泉なのか?)浴槽には、パイプロ気泡装置が設けられてあり、その効果はお湯に圧力を掛ながら気泡を出すことにより、血液の循環をよくするので、美容や健康によい。マッサージ効果もあるので病院等でも使われています。二、三〇円で温泉に入りたい人は、ラジウム温泉へ行しましょう。

### 『西の湯』

(城端町西下)

「長湯好ききな人  
 いらっしゅい」

街の真ん中にある西の湯は、遠方の人より歩いて行ける近間の人に人気のある銭湯です。ここへ来るのは特に商いをしている人が多いので、商店街の電気が消える前に行きましょう。



### 『宮の湯』

(城端町南町)

「遠方の方は、車でどうぞ。」

近年改装された宮の湯は、城端町のどの銭湯よりも駐車場が広い。遠方の方は駐車場の心配がいらすスゴク便利。おまけに、浴場の広さも城端で一番!ということで、お客さんの多いこと!特に、夕方八時頃は満員。宮の湯へ行こうと思ったアナタ!なるべく早い時間に行くことを勧めます。宮の湯の休日は、九のつく日(九・一九・二九日)です。但、その日が日曜日の場合は、営業しています。

西の湯も、ラジウム温泉同様パイプロ気泡装置を使っています。効果は血液循環をよくし、美容や健康に良いなど。湯温は四二℃位と、少し低い温度になっているので、長湯好きの人によいのでは。(但、上せないよう気をつけて) 休日は、第二・第四月曜日です。



記念撮影、D・P・Eは  
 別院横

トミイ写真館

☎62-0144

和風スタンド居酒屋

おやじと息子

☎62-1667

4月1日より、  
 スタッフも増えました!  
 出前迅速・宴会承ります。

寿司恵

☎62-0330

＊森永アイスクリーム・

森永牛乳特約店

＊各種飲料水卸売

藤田飲料

☎62-0453

城端優良店  
ガイド

珈琲屋  
珈琲城

TEL 62-2855

スポーツでいい汗かこう！

城端町大工町

アサノスポーツ

☎62-3540

個性キラリ！

アイ・メイク・アップ・メガネ  
めがねのすがわ

西下 TEL 62-0097

冠婚葬祭用仕出し・  
籠盛各種

みくにや

☎62-0487

あなたの街の、

鶴見燃料店

西新田町

☎62-0010

喫茶

豆と麦

☎62-3820

富山県城端町  
溝口梅華堂

別院前 ☎62-1762

オープン！呉西に唯一  
和の生活を提案する

クラフト 藍らん

城端町西上 62-0227

『柱湯』

(城端町大工町)

「サウナ」

「あります」

ここには何ていったってサウナがある。それもただのサウナじゃなくて、赤外線付湯舟がついている。

これを名付けて「赤外線蒸し風呂」という。サウナを蒸し風呂と呼ぶのが城端っぽくてよい。

赤外線蒸し風呂は、赤外線により日射病に効くだけでなく、蒸し風呂の熱い蒸気と浴槽の下からブクブクでる泡の三つを合わせることで、毛穴を開き、毛穴に詰まった化粧カス、脂肪分老廃物を除去し、肌を若がえらせます。他に、神経痛、疲労回復にも効果があります。



また、番台のおばちゃんも丁寧に「またよろしくお願します」と、ニコニコ顔でいってくれ、また来たいなあ、と思わせる嬉しい銭湯でした。休日は、八のつく日(八・一八・二八)です。

入浴時間

午後二時から午後一〇時まで

(但、一〇時までに入った人は

それ以降でもOK)

料金

大人三三〇円

中人一〇〇円(六才〜一二才)

小人四〇円(六才以下)

洗髪三〇円

回数券一〇回分二二〇〇円

毎月二六日が「ふろの日」とな

っていて子供は無料です。その

他、レモン湯やゆず湯・しょう

ぶ湯等のサービスも行っていま

す。



感想

四つの銭湯を回ってきたが、どこもシャワーの数が少なく、不便に思えた。しかし、いつも家庭の小さなお風呂に入っている私達にとって大きな風呂は気持ちよく、家庭風呂とは段違いに暖まり、湯冷しにくいのは温泉と同じだった。これを読んで少しでも興味を持った人は、今すぐ銭湯へ行こう。けっこだよ。

